

# WHEATON® $\mu$ L MicroLiter®

バイアル、キャップ、セプタム、インサート



DURAN  
WHEATON  
KIMBLE

Excellence in your hands

■ エア・ブラウン株式会社

# A Sampling of MicroLiter Versatility

## スクリュートップ

MicroLiterのスクリュースバイアルは優れた性能を提供します。

11mmクリンプトップバイアルに匹敵する性能を提供し、スクリュースバイアルの利便性とアクセス性を備えています。

標準の12x32mm、76シリーズまたは9mmバイアルで、透明及び褐色のUSP type Iホウケイ酸ガラスまたはポリプロピレンで提供します。



## クリンプトップ

MicroLiterの11mmクリンプトップバイアルは、揮発性サンプルに対して卓越したシーリング性能を提供し、サンプルを保護します。透明及び褐色のUSP type Iホウケイ酸ガラスまたはポリプロピレンの標準12x32mmフォーマットで利用できます。さらに、 $\mu$ L Vialsは底面に15 $\mu$ LのV形状供で、一定容量の注入が可能です。



## スナップトップ

MicroLiterのスナップキャップおよびSnapTins™は、ハイスループットラボまたは揮発性の高くないサンプルを使用するラボに便利で使いやすいものを提供します。SnapTinsは、バイアルの移動に磁石を使用するシステム用に特別に設計されています。透明及び褐色のUSP type Iホウケイ酸ガラスまたはポリプロピレンの標準12x32mmフォーマットで利用できます。



## クロマトグラフィーバイアル、 キャップ、セプタム、インサート

> 9mm & 76-シリーズバイアル, 2.0mL, 12 x 32mm.....	1
> 9mm & 76-シリーズキャップ w/ Septa.....	2
> 11mmクリンプトップバイアル, 2.0mL, 12 x 32mm.....	3-4
> 11mmスナップキャップバイアル, 2.0mL, 12 x 32mm.....	3-4
> AlumiTin™ 11mmクリンプシール.....	4
> SnapTin™ 11mmスナップキャップ.....	4
> 8mmクリンプトップバイアル, スナップキャップ, アルミシール.....	5
> 8-425スクリューバイアル, 2.0mL, 12 x 32mm.....	6
> 10-425スクリューバイアル, 2.0mL, 12 x 32mm.....	6
> コンポーネント及びアッセンブルキット.....	7-9, 14
> ディスペンサー.....	2, 9
> ヘッドスペースオートサンプラーバイアル.....	11-12
> ScrewTin™ ヘッドスペースバイアル.....	11-12
> 濃縮バイアル.....	13
> サンプルバイアル.....	13-14



# The Industry's Most Versatile Autosampler Vials

MicroLiterは、3つのクロージャーオプションと2つのバイアルフォーマットを備えたオートサンプラーバイアルを提供し、クロマトグラフに必要なソリューションを与えます。クロージャーオプションには、ネジ口、クリンブトップ、スナップキャップが含まれ、バイアルフォーマットには、標準の12 x 32mmおよびµLVials®が含まれます。

## 利用可能なパッケージオプション

MicroLiterは、オートサンプラーバイアルと消耗品がプロセスフローに適合している必要があることを理解しています。したがって、MicroLiterオートサンプラーバイアル、キャップ、セプタム、およびインサートは、個別に、コンポーネントキットまたは組み立てられたキットのさまざまな形式で入手できます。

- 容量制限インサートが取り付けられたバイアルは、サンプルあたりの準備時間を短縮します。
- コンポーネントキットは、バイアル、キャップ、セプタムの1つの製品番号の利便性を提供します。コンポーネントは、独自のMicroLiterディスペンサーで動作するようにパッケージ化されています。
- 組み立てられたキットは、セプタムがキャップに取り付けられ、キャップがバイアルにねじ込まれた状態で出荷されます。

## すべてのバイアルがクリーニングされています

すべてのMicroLiterバイアルは、認定されたクラス10,000クリーンルームで清掃および再梱包されるため、標準の製造後の梱包および配送で発生する粒子のコンタミを排除できます。

## インサート

MicroLiterは、プロセスフローに必要なインサート(フラットボトム、ブルドポイント、プラスチックスプリングが装着したもの)を提供します。バイアルネックの内径に合うサイズのMicroLiterインサートは、バイアル内で垂直に保たれ、市場に出回っているインサートにおいて最大開口部を提供します。すべてのインサートは、タイプ1のホウケイ酸ガラスまたは医療グレードの100%バージンポリプロピレンで製造されています。

- プルポイントインサートは一貫した性能を提供し、鈍点シリンジニードルがインサートの底部をシールしてオートサンプラーが故障するのを防ぎます。
- プラスチックスプリングインサートは、プラスチックスプリングを備えたマンドレルポイントを提供し、注入量全体を確実に達成します。

- CTC Analytics Combi PAL® Direct Inject
- CTC Analytics Headspace PAL®
- CTC Analytics LC PAL®
- CTC Analytics HTC & HTS PAL®
- Agilent
- Alcott / Micromeritics
- AlphaMOS
- Antek
- Beckman
- Dani
- Dionex
- Gerstel
- Gilson
- Hitachi
- Tecan, Tom Tec & Hamilton
- Teledyne Tekmar
- ThermoScientific
- Shimadzu
- Spark Holland
- PerkinElmer
- Waters
- Varian



## 用途の広いオートサンプラーバイアル

MicroLiterは、クロマトグラフィー用の実績のあるオートサンプラーバイアルと消耗品を提供します。お客様からの要望を満たすために、準備ラボからオートサンプラーへのサンプルのより信頼性の高い転送を可能にするように設計された清潔なバイアルをMicroLiterは提供します。

## 認定されたクリーンバイアルは結果に不可欠です

すべてのバイアルは同じように作成されているように見えるかもしれませんが、重要なサンプルを分析する場合、品質とパフォーマンスの違いをみます。MicroLiterバイアルは、バイアルに関連するクロマトグラフィーエラーを排除するために開発された設計プロセスに従って、認定されたクラス10,000クリーンルームで清潔にされ、パッケージングされます。重要な物理的寸法が完全にテストされ、微量レベルの残留物が存在しないことを確認するための化学的清浄度テストも行われます。このプロセスにより、最適なパフォーマンスと再現性のある結果を保証し、クリーンで信頼性の高いバイアルを提供できます。

## オートサンプラーに適したバイアル

MicroLiterは、サポートするオートサンプラーの仕様を理解しています。したがって、MicroLiterはオートサンプラーの互換性を示しているため、お客様のオートサンプラーで動作するバイアルを受け取っていることがわかります。

## サンプルに最適なクロージャー

MicroLiterは、サンプルに必要なクロージャーとセプタムを提供し、さまざまなセプタム材料オプションが利用できます。独自のMicroLiterディスペンサーは、クロージャーとセプタムの清潔度を維持し、バックジの取り扱いを減らすのに役立ちます。



# Certified Clean Vials

本カタログにおいてクリーンルームクラス10,000で梱包されたバイアルには、上記印が付いています。

Cat. No.	LC/GC 適用	概要	入数 /pack
76-Series Vials™			
76-1000	Yes	透明バイアル	100
76-1200	Yes	透明バイアル、マーキングパッチ付き	100
76-2200	Yes	褐色バイアル、マーキングパッチ付き	100
9mm バイアル			
09-1000	Yes	透明バイアル	100
09-1200	Yes	透明バイアル、マーキングパッチ付き	100
09-1400	Yes	透明バイアル、コニカルボトム	100
09-2200	Yes	褐色バイアル、マーキングパッチ付き	100
11mm クリンプトップバイアル, 12 x 32mm			
11-1000	Yes	透明バイアル	100
11-1200	Yes	透明バイアル、マーキングパッチ付き	100
11-1400	Yes	µLivial®、透明	100
11-1500	Yes	µLivial®、透明、マーキングパッチ付き	100
11-2200	Yes	褐色バイアル、マーキングパッチ付き	100
11mm スナップキャップ, 12 x 32mm			
11-5000	Yes	透明バイアル	100
11-5200	Yes	透明バイアル、マーキングパッチ付き	100
11-6200	Yes	褐色バイアル、マーキングパッチ付き	100
8-425 バイアル			
08-1000	Yes	透明バイアル	100
08-1200	Yes	透明バイアル、マーキングパッチ付き	100
08-2000	Yes	褐色バイアル	100
08-2200	Yes	褐色バイアル、マーキングパッチ付き	100
10-425 バイアル			
10-1000	Yes	透明バイアル	100
10-1200	Yes	透明バイアル、マーキングパッチ付き	100
10-2200	Yes	褐色バイアル、マーキングパッチ付き	100



\*マークはclass10,000クリーンルームでの梱包、水色背景はcertified clean vialになります。

## 76-Series Vial™



Cat. No.	LC/GC 適用	概要	入数
76-1200*	LC/GC	透明バ イアル、マーキング 付き	100
76-1200-S	LC/GC	シラン処理透明バ イアル、マーキング 付き	100
76-2200*	LC/GC	褐色バ イアル、マーキング 付き	100
76-2200-S	LC/GC	シラン処理褐色バ イアル、マーキング 付き	100

\*マークはclass10,000クリーンルームでの梱包、水色背景はcertified clean vialになります。

## 9mmバイアル



Cat. No.	LC/GC 適用	概要	入数
09-1000*	LC/GC	透明バ イアル	100
09-1000-S	LC/GC	シラン処理透明バ イアル	100
09-1200*	LC/GC	透明バ イアル、マーキング 付き	100
09-1200-S	LC/GC	シラン処理透明バ イアル、マーキング 付き	100
09-1300-100	LC	300 μl PP製バ イアル	100
09-1300-1000	LC	1.0ml PP製バ イアル	100
09-1400*	LC/GC	透明Vバ イアル	100
09-1400-S	LC/GC	シラン処理透明Vバ イアル	100
09-2200*	LC/GC	褐色バ イアル、マーキング 付き	100
09-2200-S	LC/GC	シラン処理褐色バ イアル、マーキング 付き	100
09-2300-1000	LC	1.0ml PP製褐色バ イアル	100

\*マークはclass10,000クリーンルームでの梱包、水色背景はcertified clean vialになります。

## 76-Series Vial™ インサート付き



インサートには100μLの溶液を入れています。

Cat. No.	概要	入数
76-1200-100	透明バ イアル、マーキング 付き、#11-0000-100インサート	100
76-1200-101*	透明バ イアル、マーキング 付き、#11-0000-101インサート	100
76-1200-300*	透明バ イアル、マーキング 付き、#11-0000-300インサート	100
76-2200-101*	褐色バ イアル、マーキング 付き、#11-0000-101インサート	100
76-2200-300*	褐色バ イアル、マーキング 付き、#11-0000-300インサート	100

\*マークはclass10,000クリーンルームでの梱包

## 9mmバイアル インサート付き



インサートには100μLの溶液を入れています。

Cat. No.	概要	入数
09-1000-100	透明バ イアル、#11-0000-100インサート	100
09-1000-101*	透明バ イアル、#11-0000-101インサート	100
09-1000-140	透明バ イアル、#11-0000-140インサート	100
09-1000-300*	透明バ イアル、#11-0000-300インサート	100
09-1200-100	透明バ イアル、マーキング 付き、#11-0000-100インサート	100
09-1200-101*	透明バ イアル、マーキング 付き、#11-0000-101インサート	100
09-1200-300	透明バ イアル、マーキング 付き、#11-0000-300インサート	100
09-2200-101*	褐色バ イアル、マーキング 付き、#11-0000-101インサート	100
09-2200-300*	褐色バ イアル、マーキング 付き、#11-0000-300インサート	100

\*マークはclass10,000クリーンルームでの梱包

## 12x32mmバイアル用インサート



Cat. No.	概要	入数
11-0000-100	300μL, エコカルマンド® レガ® ラスインサート w/ プラスチックスプ リング	100
11-0000-100-B	300μL, エコカルインサート w/ プラスチックスプ リング®, バ ルク	1000
11-0000-100-S	300μL, エコカルマンド® レガ® ラスインサート, シラン処理 w/ プラスチックスプ リング	100
11-0000-101	350μL, エコカル® ルド® ボ イントインサート (スプ リング 必要なし)	100
11-0000-101-B	350μL, エコカル® ルド® ボ イントインサート, バ ルク	1000
11-0000-101-S	350μL, エコカル® ルド® ボ イントインサート, シラン処理	100
11-0000-140	300μL, エコカルPPインサート w/ プラスチックスプ リング	100
11-0000-300	400μL, フラットボ トムインサート	100
11-0000-300-B	400μL, フラットボ トムインサート, バ ルク	1000
11-0000-300-S	400μL, フラットボ トムインサート, シラン処理, バ ルク	100

### 製品仕様

#### バイアル

- クロージャー 要件.....9mm スクリューキャップ
- ガラス, 透明 .....クラス 10,000 Clean, Type I ホウケイ酸
- ガラス, 褐色 .....クラス 10,000 Clean, Type I ホウケイ酸
- チョール及びブ ラウン® ラスチック.....ポリプロピレン(全て)
- シラン処理方法.....気相法

#### インサート

- ガラス, 透明.....Type I ホウケイ酸
- プラスチック.....医療グレード100%パージンポリプロピレン
- スプリング.....ポリエチレン
- シラン処理方法.....気相法

#### セプタム

- PTFEディスク.....0.010" PTFE
- FEP / チョール® .....0.002" FEP / 0.037" チョール®
- FEP / プチル.....0.002" FEP / 0.037" プチル
- ETFE / 赤色シリコン.....0.002" 透明 ETFE / 0.037" 赤色シリコン
- PTFE / シリコン.....0.005" 赤色 PTFE / 0.035" 白色シリコン
- PTFE / シリコン.....0.005" 青色 PTFE / 0.035" 白色シリコン
- PTFE / シリコン / PTFE.....0.005" 赤色 PTFE / 0.030" 白色シリコン / 0.005" Red PTF

# 76-Series 及び 9mmバイアル用キャップ、セプタム

76-Seriesおよび9mmバイアルのキャップは共有です。キャップの色、セプタムの種類で選択してください。



## 9mmキャップ

Cat. No.	色	入数
09-0000B	青	100
09-0000G	緑	100
09-0000K	黒	100
09-0000N	ナチュラル	100
09-0000R	赤	100
09-0000Y	黄	100

## 9mmセプタム

Cat. No.	概要	入数
09-0010	PTFEディスク, 0.010"	100
09-0020	FEP/ナチュラルラバー	100
09-0021	FEP/ブチルButyl	100
09-0022	ETFE/赤色シリコン	100
09-0030	PTFE/シリコン	100
09-0035	PTFE/シリコン, プレカット	100
09-0040	PTFE/シリコン/PTFE	100

## キャップ、セプタム付き

概要	入数	Blue	Green	Black	Natural	Red	Yellow
<b>ScrewTIn™ Caps w/ Septa</b>							
FEP/ナチュラルラバー	100	09-0020BT	09-0020GT	09-0020KT	09-0020NT	09-0020RT	09-0020YT
FEP/ブチル	100	—	—	—	09-0021NT	—	—
ETFE/赤色シリコン	100	—	—	—	09-0022NT	—	—
PTFE/シリコン†	100	09-0030BT	09-0030GT	09-0030KT	09-0030NT	09-0030RT	09-0030YT
PTFE/シリコン†, プレカット	100	—	—	—	09-0035NT	—	—
PTFE/シリコン/PTFE	100	09-0040BT	09-0040GT	09-0040KT	09-0040NT	09-0040RT	09-0040YT
<b>Caps w/ FEP / Natural Rubber and FEP / Butyl Septa</b>							
FEP/ナチュラルラバー	100	09-0020B	09-0020G	09-0020K	09-0020N	09-0020R	09-0020Y
FEP/ナチュラルラバー, バルク	2000	09-0020B-B	09-0020G-B	09-0020K-B	09-0020N-B	09-0020R-B	09-0020Y-B
FEP/ブチル	100	09-0021B	09-0021G	09-0021K	09-0021N	09-0021R	09-0021Y
FEP/ブチル, バルク	2000	09-0021B-B	09-0021G-B	09-0021K-B	09-0021N-B	09-0021R-B	09-0021Y-B
<b>Caps w/ ETFE / Burnt Red Silicone</b>							
ETFE/赤色シリコン	100	09-0022B	09-0022G	09-0022K	09-0022N	09-0022R	09-0022Y
ETFE/赤色シリコン, バルク	2000	09-0022B-B	09-0022G-B	09-0022K-B	09-0022N-B	09-0022R-B	09-0022Y-B
<b>Caps w/ PTFE / Silicone</b>							
PTFE/シリコン†	100	09-0030B	09-0030G	09-0030K	09-0030N	09-0030R	09-0030Y
PTFE/シリコン†, バルク	2000	09-0030B-B	09-0030G-B	09-0030K-B	09-0030N-B	09-0030R-B	09-0030Y-B
PTFE/シリコン†, プレカット	100	09-0035B	09-0035G	09-0035K	09-0035N	09-0035R	09-0035Y
PTFE/シリコン†, プレカット, バルク	2000	09-0035B-B	09-0035G-B	09-0035K-B	09-0035N-B	09-0035R-B	09-0035Y-B
Bonded PTFE/シリコン†, プレカット	100	09-0036B	—	—	—	—	—
ILT LC-Clean Cap w/ PTFE/シリコン	100	09-0037B	—	—	—	—	—
ILT LC-Clean™ Cap w/ PTFE/シリコン, プレカット	100	—	09-0037GR (灰色キャップ)	—	—	—	—
<b>Caps w/ PTFE / Silicone / PTFE</b>							
PTFE/シリコン/PTFE	100	09-0040B	09-0040G	09-0040K	09-0040N	09-0040R	09-0040Y
PTFE/シリコン/PTFE, バルク	2000	09-0040B-B	09-0040G-B	09-0040K-B	09-0040N-B	09-0040R-B	09-0040Y-B
<b>Caps w/ FKM</b>							
FKMセプタム	100	09-0080B	09-0080G	09-0080K	09-0080N	09-0080R	09-0080Y

96ウェル抽出およびフィルトレーションマイクロプレートを使用してサンプルを調製し、ガラスインサートを12 x 32mmバイアルに移します



サンプルの調製に96ウェル抽出プレートまたはフィルトレーションろ過プレートを使用している場合は、最終サンプルを12 x 32mmバイアル用のµLplate®に溶出してから、最終的な分析のために、広い開口部のバイアルにインサートを移します。  
この方法を利用することで、利便性と3倍の効率の向上を実現できます。かさばる12および24ポジションのカラムベースの抽出装置に縛られることはもうありません。

### µLplate® w/ Inserts for 12 x 32mm Vials

Cat. No.	概要	入数
07-2000-200	96-Well µLplate w/ 350µL Inserts Installed	100



MicroLiterのクロージャーとインサートチューブパックは、製品の納品だけでなく、実際の業務を考慮してデザインされています。クロージャーもしくはインサートチューブパックパッケージはディスペンサーに装着でき簡単にアクセスでき、クロージャーとインサートを清潔に保つことができます。ディスペンサーはラボ内のすべてのワークステーションに配備できます。

### MicroLiterディスペンサー

Cat. No.	入数
00-DISP	1

11mm クリンプシールバイアル, 12x32 mm



コニカルポリプロピレンバイアルとμLバイアルには100μLの溶液を入れています。

Cat. No.	LC/GC 適用	概要	入数
11-1000*	LC/GC	2.0mL 透明バ <sup>ハ</sup> イアル	100
11-1000-S	LC/GC	2.0mL シラン処理透明バ <sup>ハ</sup> イアル	100
11-1200*	LC/GC	2.0mL 透明バ <sup>ハ</sup> イアル, マーキング 付き	100
11-1200-S	LC/GC	2.0mLシラン処理透明バ <sup>ハ</sup> イアル, マーキング 付き	100
11-1400*	LC/GC	1.8mL μLバ <sup>ハ</sup> イアル, 透明	100
11-1400-S	LC/GC	1.8mL シラン処理μLバ <sup>ハ</sup> イアル, 透明	100
11-1500*	LC/GC	1.8mL μLバ <sup>ハ</sup> イアル, 透明, マーキング 付き	100
11-1500-S	LC/GC	1.8mL シラン処理μLバ <sup>ハ</sup> イアル, 透明, マーキング 付き	100
11-2200*	LC/GC	2.0mL μLバ <sup>ハ</sup> イアル, 褐色	100
11-2200-S	LC/GC	2.0mL シラン処理μLバ <sup>ハ</sup> イアル, 褐色	100
11-5300-100	LC	300μL PP製バ <sup>ハ</sup> イアル, コニカル	100
11-5300-500	LC	500μL PP製バ <sup>ハ</sup> イアル, コニカル	100
11-5300-700	LC	900μL PP製V状バ <sup>ハ</sup> イアル	100

\*マークはclass10,000クリーンルームでの梱包、水色背景はcertified clean vialになります。

クリンプシールバイアル, インサート付き



インサートには100μLの溶液を入れています。

Cat. No.	概要	入数
11-1000-100	透明バ <sup>ハ</sup> イアル, #11-0000-100インサート	100
11-1000-101*	透明バ <sup>ハ</sup> イアル, #11-0000-101インサート	100
11-1200-101*	透明バ <sup>ハ</sup> イアル, マーキング 付き, #11-0000-100インサート	100
11-2200-101*	褐色バ <sup>ハ</sup> イアル, マーキング 付き, #11-0000-101インサート	100
11-2200-140	褐色バ <sup>ハ</sup> イアル, マーキング 付き, #11-0000-140インサート	100
11-1000-300*	透明バ <sup>ハ</sup> イアル, #11-0000-300インサート	100
11-1200-300*	透明バ <sup>ハ</sup> イアル, マーキング 付き, #11-0000-300インサート	100
11-2200-300*	褐色バ <sup>ハ</sup> イアル, マーキング 付き, #11-0000-300インサート	100

\*マークはclass10,000クリーンルームでの梱包

11mm スナップキャップバイアル, 12x32mm



Cat. No.	LC/GC 適用	概要	入数
11-5000*	LC/GC	2.0mL 透明バ <sup>ハ</sup> イアル	100
11-5000-S	LC/GC	2.0mL シラン処理透明バ <sup>ハ</sup> イアル	100
11-5200*	LC/GC	2.0mL 透明バ <sup>ハ</sup> イアル, マーキング 付き	100
11-5200-S	LC/GC	2.0mL シラン処理透明バ <sup>ハ</sup> イアル, マーキング 付き	100
11-5300-100	LC	300μL PP製コニカルバ <sup>ハ</sup> イアル	100
11-5300-100-B	LC	300μL PP製コニカルバ <sup>ハ</sup> イアル, バルク	100
11-5300-500	LC	500μL PP製コニカルバ <sup>ハ</sup> イアル	100
11-5300-500-B	LC	500μL PP製コニカルバ <sup>ハ</sup> イアル, バルク	100
11-5300-700	LC	900μL PP製Vバ <sup>ハ</sup> イアル	100
11-5300-700-B	LC	900μL PP製Vバ <sup>ハ</sup> イアル, バルク	100
11-6200*	LC/GC	2.0mL 褐色バ <sup>ハ</sup> イアル, マーキング 付き	100
11-6200-S	LC/GC	2.0mL シラン処理褐色バ <sup>ハ</sup> イアル, マーキング 付き	100

\*マークはclass10,000クリーンルームでの梱包、水色背景はcertified clean vialになります。

スナップバイアル インサート付き



インサートには100μLの溶液を入れています。

Cat. No.	概要	入数
11-5000-101*	2.0mL 透明バ <sup>ハ</sup> イアル, #11-0000-101インサート	100
11-5000-300	2.0mL 透明バ <sup>ハ</sup> イアル, #11-0000-300インサート	100
11-5200-101*	2.0mL 透明バ <sup>ハ</sup> イアル, マーキング 付き, #11-0000-101インサート	100
11-5200-300*	2.0mL 透明バ <sup>ハ</sup> イアル, マーキング 付き, #11-0000-300インサート	100
11-6200-101*	2.0mL 褐色バ <sup>ハ</sup> イアル, マーキング 付き, #11-0000-101インサート	100
11-6200-300*	2.0mL 褐色バ <sup>ハ</sup> イアル, マーキング 付き, #11-0000-300インサート	100

\*マークはclass10,000クリーンルームでの梱包

製品仕様

バイアル

- クロージャー、クリンプ.....11mm クリンプトップシール
- クロージャー、スナップ.....11mm スナップキャップ or クリップトップシール
- ガラス, 透明.....クラス 10,000 Clean, Type I ホウケイ酸
- ガラス, 褐色.....クラス 10,000 Clean, Type I ホウケイ酸
- プラスチック.....医療グレード100%バージンポリプロピレン
- シラン処理方法.....気相法

インサート

- ガラス, 透明.....Type I ホウケイ酸
- プラスチック.....医療グレード100%バージンポリプロピレン
- スプリング.....ポリエチレン
- シラン処理方法.....気相法

セプタム, クリンプ

- 11-0020シリーズ.....0.002" 透明FEP PTFE/0.037" 赤色テフロン
- 11-0021シリーズ.....0.002" 透明FEP PTFE/0.037" 赤色ポリイソブレン
- 11-0022シリーズ.....0.002" 透明FEP PTFE/0.037" 赤色シリコン
- 11-0030シリーズ.....0.005" 赤色PTFE/0.035" 白色シリコン
- 11-0040シリーズ.....0.005" 赤色PTFE/0.030" 白色シリコン /0.005" 赤色PTFE
- 11-0060シリーズ.....0.005" 赤色PTFE/0.055" 白色シリコン

セプタム, スナップ

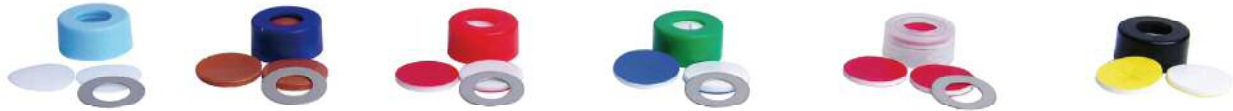
- PTFEディスク.....0.010" PTFE
- FEP/ブチル.....0.002" 透明FEP/0.035" 赤色
- PTFE/シリコン.....0.002" 赤色PTFE/0.035" 白色シリコン
- PTFE/シリコン、ブチル.....0.005" 赤色PTFE/0.035" 白色シリコン
- PTFE/シリコン、ブチル、スターバースト.....0.005" 黄色PTFE/0.035" 白色シリコン
- PTFE/シリコン/PTFE.....0.005" 赤色PTFE/0.055" 白色シリコン

クリンピースール、セプタム付き



セプタム種類	SnapTin メタルリング	LC/LG 適用	入数	色による Cat. No.					
				Natural	Blue	Green	Red	Yellow	マグネチック
PTFE/レッドラバー	無	GC	100	11-0020A	11-0020B	11-0020G	11-0020R	11-0020Y	—
PTFE/レッドラバー	有	GC	100	11-0020AT	11-0020BT	11-0020GT	11-0020RT	11-0020YT	—
FEP/ブルー	無	GC	100	11-0021A	11-0021B	11-0021G	11-0021R	11-0021Y	—
FEP/ブルー	有	GC	100	11-0021AT	11-0021BT	11-0021GT	11-0021RT	11-0021YT	—
ETFE/シリコン	無	GC	100	11-0022A	11-0022B	11-0022G	11-0022R	11-0022Y	—
ETFE/シリコン	有	GC	100	11-0022AT	11-0022BT	11-0022GT	11-0022RT	11-0022YT	—
PTFE/シリコン/PTFE	無	LC/GC	100	11-0040A	—	—	—	—	11-0040M
PTFE/シリコン/PTFE	有	LC/GC	100	11-0040AT	—	—	—	—	—
PTFE/シリコン	無	GC	100	11-0030A	—	—	—	—	11-0030M
PTFE/シリコン	有	GC	100	11-0030AT	—	—	—	—	—

スナップキャップ、セプタム付き



セプタム種類	SnapTin メタルリング	LC/LG 適用	入数	色による Cat. No.					
				Light Blue	Dark Blue	Green	Black	Natural	Red
PTFEディスク	無	LC	100	11-0051B	11-0051DB	11-0051G	11-0051K	11-0051N	11-0051R
PTFEディスク, バルク	無	LC	2000	11-0051B-B	11-0051DB-B	11-0051G-B	11-0051K-B	11-0051N-B	11-0051R-B
PTFEディスク	有	LC	100	11-0051BT	11-0051DBT	11-0051GT	11-0051KT	11-0051NT	11-0051RT
FEP/ブルー	無	GC	100	11-0052B	11-0052DB	11-0052G	11-0052K	11-0052N	11-0052R
FEP/ブルー, バルク	無	GC	2000	11-0052B-B	11-0052DB-B	11-0052G-B	11-0052K-B	11-0052N-B	11-0052R-B
FEP/ブルー	有	GC	100	11-0052BT	11-0052DBT	11-0052GT	11-0052KT	11-0052NT	11-0052RT
PTFE/シリコン	無	GC	100	11-0053B	11-0053DB	11-0053G	11-0053K	11-0053N	11-0053R
PTFE/シリコン, バルク	無	GC	2000	11-0053B-B	11-0053DB-B	11-0053G-B	11-0053K-B	11-0053N-B	11-0053R-B
PTFE/シリコン	有	GC	100	11-0053BT	11-0053DBT	11-0053GT	11-0053KT	11-0053NT	11-0053RT
PTFE/シリコン, プレカット	無	GC	100	11-0054B	11-0054DB	11-0054G	11-0054K	11-0054N	11-0054R
PTFE/シリコン, プレカット, バルク	無	LC	2000	11-0054B-B	11-0054DB-B	11-0054G-B	11-0054K-B	11-0054N-B	11-0054R-B
PTFE/シリコン, プレカット	有	LC	100	11-0054BT	11-0054DBT	11-0054GT	11-0054KT	11-0054NT	11-0054RT

12x32mmバイアル用インサート



Cat. No.	概要	入数
11-0000-100	300μL, コニカルマンドレルがラシニート w/ プラスチックスプレッドリング	100
11-0000-100-B	300μL, コニカルマンドレルがラシニート w/ プラスチックスプレッドリング, バルク	1000
11-0000-100-S	300μL, コニカルマンドレルがラシニート, シラン処理 w/ プラスチックスプレッドリング	100
11-0000-101	350μL, コニカルマンドレルがラシニート (スプレッドリング不要)	100
11-0000-101-B	350μL, コニカルマンドレルがラシニート, バルク	1000
11-0000-101-S	350μL, コニカルマンドレルがラシニート, シラン処理	100
11-0000-140	300μL, コニカルPPインサート w/ プラスチックスプレッドリング	100
11-0000-300	400μL, フラットボトムインサート	100
11-0000-300-B	400μL, フラットボトムインサート, バルク	1000
11-0000-300-S	400μL, フラットボトムインサート, シラン処理, バルク	100

μL vial

サンプルの濃度を上げるために、マイクロバイアルよりも全体積が大きくなっています (1.8mL)。

精密に成形されたガラス底面は、より安定で効率的なドライダウンが行えます。

μLバイアルの底面にある15μLのポリウムファンネルは、サンプルがニードルの穴に到達することを確認します。

内部形状の精密成形により、一貫した量より安全な射出が可能になります。

コニカルバイアルよりも安定しているμLバイアルは、サンプル分析で他のオートサンプリングバイアルと一緒に使用できます。

## 8mmクrimpトップ, スナップキャップ、アルミシール

### バイアル

Cat. No.	LC/GC 適用	概要	入数
08-0100*	LC/GC	0.8mL 透明ハ イアル, 8x30mm	100
08-0300*	LC/GC	0.3mL 透明ラウンド ハ イアル, 6x32mm	100
08-0500*	LC/GC	1.0mL 透明ハ イアル, 7x40mm	100
08-0600*	LC/GC	1.0mL 褐色ハ イアル, 7x40mm	100
08-0700*	LC/GC	0.7mL 透明コニカルハ イアル, 7x40mm	100
08-0800*	LC/GC	0.7mL 褐色コニカルハ イアル, 7x40mm	100
08-0900*	LC/GC	0.8mL 透明コニカルハ イアル, 6x32mm	100

\*マークはclass10,000クリーンルームでの梱包になります。



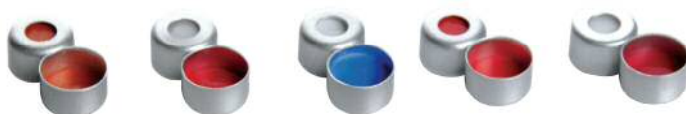
### スナップキャップ, セプタム付き

Cat. No.	LC/GC 適用	概要	入数
08-0051N	LC	PTFEディスク	100
08-0052N	GC	ETFE / シリコン	100
08-0053N	GC	PTFE / シリコン	100
08-0053N-B	GC	PTFE / シリコン, バルク	100
08-0054N	LC	PTFE / シリコン, プレカット	100
08-0054N-B	LC	PTFE / シリコン, プレカット, バルク	100
08-0055N	LC/GC	PTFE / シリコン / PTFE	100



### クrimpシール, セプタム付き

Cat. No.	LC/GC 適用	概要	入数
08-0020A	GC	FEP / 赤色ラバー	100
08-0030A	GC	PTFE / 0.040" シリコン	100
08-0035A	LC	PTFE / シリコン, プレカット	100
08-0040A	LC/GC	PTFE / シリコン / PTFE	100
08-0060A	GC	PTFE / 0.060" シリコン	100



### 製品仕様

#### バイアル

- ガラス, 透明 .....Type I ホウケイ酸
- ガラス, 褐色 .....N51 ホウケイ酸

#### セプタム

- PTFEディスク .....0.010" PTFE
- FEP/赤色ラバー .....0.002" 透明FEP/0.035" 赤色フッ素ラバー
- ETFE/シリコン .....0.002" 透明ETFE/0.035" シリコン
- PTFE/シリコン .....0.005" 赤色PTFE/0.035" 白色シリコン  
0.005" 赤色PTFE/0.055" 白色シリコン
- PTFE/シリコン, プレカット .....0.005" 青色PTFE/0.035" 白色シリコン
- PTFE/シリコン/PTFE .....0.005" 赤色PTFE/0.055" 白色シリコン/  
0.005" 赤色PTFE

オリジナルスクリーバイアル

8-425バイアル



Cat. No.	LC/GC 適用	概要	入数
08-1000*	LC/GC	透明バ <sup>®</sup> イアル	100
08-1000-S	LC/GC	シラン処理透明バ <sup>®</sup> イアル	100
08-1200*	LC/GC	透明バ <sup>®</sup> イアル, マーキング <sup>®</sup> 付き	100
08-1200-S	LC/GC	シラン処理透明バ <sup>®</sup> イアル, マーキング <sup>®</sup> 付き	100
08-1200-100	LC/GC	透明バ <sup>®</sup> イアル, マーキング <sup>®</sup> , インサート付き	100
08-1300-100	LC/GC	100μL 透明バ <sup>®</sup> イアル, PP製	100
08-2000*	LC/GC	褐色バ <sup>®</sup> イアル	100
08-2200*	LC/GC	褐色バ <sup>®</sup> イアル, マーキング <sup>®</sup> 付き	100
08-2200-S	LC/GC	シラン処理褐色バ <sup>®</sup> イアル, マーキング <sup>®</sup> 付き	100

\*マークはclass10,000クリーンルームでの梱包になります。

10-425バイアル



Cat. No.	LC/GC 適用	概要	入数
10-1000*	LC/GC	透明バ <sup>®</sup> イアル	100
10-1000-S	LC/GC	シラン処理透明バ <sup>®</sup> イアル	100
10-1200*	LC/GC	透明バ <sup>®</sup> イアル, マーキング <sup>®</sup> 付き	100
10-1200-S	LC/GC	シラン処理透明バ <sup>®</sup> イアル, マーキング <sup>®</sup> 付き	100
10-2200*	LC/GC	褐色バ <sup>®</sup> イアル, マーキング <sup>®</sup> 付き	100
10-2200-S	LC/GC	シラン処理褐色バ <sup>®</sup> イアル, マーキング <sup>®</sup> 付き	100

\*マークはclass10,000クリーンルームでの梱包になります。

製品仕様

バイアル

- キャップ要求事項.....8-425, 10-425スクリーキャップ
- ガラス, 透明 .....クラス 10,000 Clean, Type I ホウケイ酸
- ガラス, 褐色 .....クラス 10,000 Clean, Type I ホウケイ酸

セプタム

- PTFEディスク.....0.010" PTFE
- PTFE/シリコン.....0.005" 赤色PTFE/0.035" 白色シリコン  
0.005" 赤色PTFE/0.055" 白色シリコン
- PTFE/シリコン/プレカット.....0.005" 青色PTFE/0.035" 白色シリコン
- PTFE/シリコン/PTFE.....0.005" 赤色PTFE/0.055" 白色シリコン/  
0.005" 赤色PTFE

8-425キャップ

Cat. No.	LC/GC 適用	概要	入数
08-0000K	LC/GC	8-425 PP製黒色穴付きキャップ	100
08-0000W	LC/GC	8-425 PP製白色穴付きキャップ	100

8-425セプタム

Cat. No.	LC/GC 適用	概要	入数
08-0010	LC	0.010" PTFEディスク	100
08-0030	LC	0.040" PTFE/シリコン, プレカット	100
08-0035	GC	0.040" PTFE/シリコン	100
08-0040	LC/GC	0.040" PTFE/シリコン/PTFE	100
08-0060	GC	0.060" PTFE/シリコン	100



10-425スクリーバイアル用インサート

Cat. No.	概要	入数
11-0000-100	300μL, コニカルマンド <sup>®</sup> レルガ <sup>®</sup> ラインサート w/ プ <sup>®</sup> ラスチックスプ <sup>®</sup> リング	100
11-0000-100-B	300μL, コニカルインサート w/ プ <sup>®</sup> ラスチックスプ <sup>®</sup> リング, ハ <sup>®</sup> ルカ	1000
11-0000-100-S	300μL, コニカルマンド <sup>®</sup> レルガ <sup>®</sup> ラインサート, シラン処理 w/ プ <sup>®</sup> ラスチックスプ <sup>®</sup> リング	100
11-0000-101	350μL, コニカル <sup>®</sup> ルトボ <sup>®</sup> イントインサート (スプ <sup>®</sup> リング 必要なし)	100
11-0000-140	300μL, コニカルPPインサート w/ プ <sup>®</sup> ラスチックスプ <sup>®</sup> リング	100
11-0000-300	400μL, フラットボ <sup>®</sup> トムインサート	100

10-425キャップ

Cat. No.	LC/GC 適用	概要	入数
10-0000W	LC/GC	8-425 PP製白色穴付きキャップ	100

10-425セプタム

Cat. No.	LC/GC 適用	概要	入数
10-0010	LC	0.010" PTFEディスク	100
10-0040	LC/GC	0.040" PTFE/シリコン/PTFE	100
10-0060	GC	0.060" PTFE/シリコン	100





76-Seriesバイアル



コンポーネントキット



アッセンブルバイアル

セプトム種類	入数	色による Cat. No.						色による Cat. No.					
		Blue	Green	Black	Natural	Red	Yellow	Blue	Green	Black	Natural	Red	Yellow
<b>76-1200, 透明 76-Series バイアル, マーキング付き</b>													
PTFEディスク	100	76-1210B	76-1210G	76-1210K	76-1210N	76-1210R	76-1210Y	76-1210B-A	76-1210G-A	76-1210K-A	76-1210N-A	76-1210R-A	76-1210Y-A
FEP/テフロンラバー	100	76-1220B	76-1220G	76-1220K	76-1220N	76-1220R	76-1220Y	76-1220B-A	76-1220G-A	76-1220K-A	76-1220N-A	76-1220R-A	76-1220Y-A
FEP/ブチル	100	76-1221B	76-1221G	76-1221K	76-1221N	76-1221R	76-1221Y	76-1221B-A	76-1221G-A	76-1221K-A	76-1221N-A	76-1221R-A	76-1221Y-A
ETFE/赤色シリコン	100	76-1222B	76-1222G	76-1222K	76-1222N	76-1222R	76-1222Y	76-1222B-A	76-1222G-A	76-1222K-A	76-1222N-A	76-1222R-A	76-1222Y-A
ETFE/シリコン	100	76-1230B	76-1230G	76-1230K	76-1230N	76-1230R	76-1230Y	76-1230B-A	76-1230G-A	76-1230K-A	76-1230N-A	76-1230R-A	76-1230Y-A
PTFE/シリコン, プレカット	100	76-1235B	76-1235G	76-1235K	76-1235N	76-1235R	76-1235Y	76-1235B-A	76-1235G-A	76-1235K-A	76-1235N-A	76-1235R-A	76-1235Y-A
PTFE/シリコン/PTFE	100	76-1240B	76-1240G	76-1240K	76-1240N	76-1240R	76-1240Y	76-1240B-A	76-1240G-A	76-1240K-A	76-1240N-A	76-1240R-A	76-1240Y-A
<b>76-2200, 褐色 76-Series バイアル, マーキング付き</b>													
PTFEディスク	100	76-2210B	76-2210G	76-2210K	76-2210N	76-2210R	76-2210Y	76-2210B-A	76-2210G-A	76-2210K-A	76-2210N-A	76-2210R-A	76-2210Y-A
FEP/テフロンラバー	100	76-2220B	76-2220G	76-2220K	76-2220N	76-2220R	76-2220Y	76-2220B-A	76-2220G-A	76-2220K-A	76-2220N-A	76-2220R-A	76-2220Y-A
FEP/ブチル	100	76-2221B	76-2221G	76-2221K	76-2221N	76-2221R	76-2221Y	76-2221B-A	76-2221G-A	76-2221K-A	76-2221N-A	76-2221R-A	76-2221Y-A
ETFE/赤色シリコン	100	76-2222B	76-2222G	76-2222K	76-2222N	76-2222R	76-2222Y	76-2222B-A	76-2222G-A	76-2222K-A	76-2222N-A	76-2222R-A	76-2222Y-A
ETFE/シリコン	100	76-2230B	76-2230G	76-2230K	76-2230N	76-2230R	76-2230Y	76-2230B-A	76-2230G-A	76-2230K-A	76-2230N-A	76-2230R-A	76-2230Y-A
PTFE/シリコン, プレカット	100	76-2235B	76-2235G	76-2235K	76-2235N	76-2235R	76-2235Y	76-2235B-A	76-2235G-A	76-2235K-A	76-2235N-A	76-2235R-A	76-2235Y-A
PTFE/シリコン/PTFE	100	76-2240B	76-2240G	76-2240K	76-2240N	76-2240R	76-2240Y	76-2240B-A	76-2240G-A	76-2240K-A	76-2240N-A	76-2240R-A	76-2240Y-A

9mmバイアル



セプトム種類	入数	色による Cat. No.						色による Cat. No.					
		Blue	Green	Black	Natural	Red	Yellow	Blue	Green	Black	Natural	Red	Yellow
<b>09-1000, 透明 09-Series バイアル</b>													
PTFEディスク	100	09-1010B	09-1010G	09-1010K	09-1010N	09-1010R	09-1010Y	09-1010B-A	09-1010G-A	09-1010K-A	09-1010N-A	09-1010R-A	09-1010Y-A
FEP/テフロンラバー	100	09-1020B	09-1020G	09-1020K	09-1020N	09-1020R	09-1020Y	09-1020B-A	09-1020G-A	09-1020K-A	09-1020N-A	09-1020R-A	09-1020Y-A
FEP/ブチル	100	09-1021B	09-1021G	09-1021K	09-1021N	09-1021R	09-1021Y	09-1021B-A	09-1021G-A	09-1021K-A	09-1021N-A	09-1021R-A	09-1021Y-A
ETFE/赤色シリコン	100	09-1022B	09-1022G	09-1022K	09-1022N	09-1022R	09-1022Y	09-1022B-A	09-1022G-A	09-1022K-A	09-1022N-A	09-1022R-A	09-1022Y-A
ETFE/シリコン	100	09-1030B	09-1030G	09-1030K	09-1030N	09-1030R	09-1030Y	09-1030B-A	09-1030G-A	09-1030K-A	09-1030N-A	09-1030R-A	09-1030Y-A
PTFE/シリコン, プレカット	100	09-1035B	09-1035G	09-1035K	09-1035N	09-1035R	09-1035Y	09-1035B-A	09-1035G-A	09-1035K-A	09-1035N-A	09-1035R-A	09-1035Y-A
PTFE/シリコン/PTFE	100	09-1040B	09-1040G	09-1040K	09-1040N	09-1040R	09-1040Y	09-1040B-A	09-1040G-A	09-1040K-A	09-1040N-A	09-1040R-A	09-1040Y-A
<b>09-1200, 透明 09-Series バイアル, マーキング付き</b>													
PTFEディスク	100	09-1210B	09-1210G	09-1210K	09-1210N	09-1210R	09-1210Y	09-1210B-A	09-1210G-A	09-1210K-A	09-1210N-A	09-1210R-A	09-1210Y-A
FEP/テフロンラバー	100	09-1220B	09-1220G	09-1220K	09-1220N	09-1220R	09-1220Y	09-1220B-A	09-1220G-A	09-1220K-A	09-1220N-A	09-1220R-A	09-1220Y-A
FEP/ブチル	100	09-1221B	09-1221G	09-1221K	09-1221N	09-1221R	09-1221Y	09-1221B-A	09-1221G-A	09-1221K-A	09-1221N-A	09-1221R-A	09-1221Y-A
ETFE/赤色シリコン	100	09-1222B	09-1222G	09-1222K	09-1222N	09-1222R	09-1222Y	09-1222B-A	09-1222G-A	09-1222K-A	09-1222N-A	09-1222R-A	09-1222Y-A
ETFE/シリコン	100	09-1230B	09-1230G	09-1230K	09-1230N	09-1230R	09-1230Y	09-1230B-A	09-1230G-A	09-1230K-A	09-1230N-A	09-1230R-A	09-1230Y-A
PTFE/シリコン, プレカット	100	09-1235B	09-1235G	09-1235K	09-1235N	09-1235R	09-1235Y	09-1235B-A	09-1235G-A	09-1235K-A	09-1235N-A	09-1235R-A	09-1235Y-A
PTFE/シリコン/PTFE	100	09-1240B	09-1240G	09-1240K	09-1240N	09-1240R	09-1240Y	09-1240B-A	09-1240G-A	09-1240K-A	09-1240N-A	09-1240R-A	09-1240Y-A
<b>09-2200, 褐色 09-Series バイアル, マーキング付き</b>													
PTFEディスク	100	09-2210B	09-2210G	09-2210K	09-2210N	09-2210R	09-2210Y	09-2210B-A	09-2210G-A	09-2210K-A	09-2210N-A	09-2210R-A	09-2210Y-A
FEP/テフロンラバー	100	09-2220B	09-2220G	09-2220K	09-2220N	09-2220R	09-2220Y	09-2220B-A	09-2220G-A	09-2220K-A	09-2220N-A	09-2220R-A	09-2220Y-A
FEP/ブチル	100	09-2221B	09-2221G	09-2221K	09-2221N	09-2221R	09-2221Y	09-2221B-A	09-2221G-A	09-2221K-A	09-2221N-A	09-2221R-A	09-2221Y-A
ETFE/赤色シリコン	100	09-2222B	09-2222G	09-2222K	09-2222N	09-2222R	09-2222Y	09-2222B-A	09-2222G-A	09-2222K-A	09-2222N-A	09-2222R-A	09-2222Y-A
ETFE/シリコン	100	09-2230B	09-2230G	09-2230K	09-2230N	09-2230R	09-2230Y	09-2230B-A	09-2230G-A	09-2230K-A	09-2230N-A	09-2230R-A	09-2230Y-A
PTFE/シリコン, プレカット	100	09-2235B	09-2235G	09-2235K	09-2235N	09-2235R	09-2235Y	09-2235B-A	09-2235G-A	09-2235K-A	09-2235N-A	09-2235R-A	09-2235Y-A
PTFE/シリコン/PTFE	100	09-2240B	09-2240G	09-2240K	09-2240N	09-2240R	09-2240Y	09-2240B-A	09-2240G-A	09-2240K-A	09-2240N-A	09-2240R-A	09-2240Y-A

水色背景はcertified clean vialになります。

クリンプシールコンポーネントキット



コンポーネントキットは、各キットに含まれているアイテムを簡単に確認できるように梱包されています。  
クリンプシールチューブのキャップには、クリンプシールに取り付けられたセプタムを識別できるように色付けされています。



セプタム種類	SnapTin メタルリング	LC/LG 適用	入数	透明ハ <sup>イ</sup> アル	透明ハ <sup>イ</sup> アル マーキング 付き	透明 μLハ <sup>イ</sup> アル	透明 μLハ <sup>イ</sup> アル マーキング 付き	褐色ハ <sup>イ</sup> アル マーキング 付き
PTFE/テフロン <sup>®</sup>	無	GC	100	11-1020A	11-1220A	11-1420A	11-1520A	11-2220A
PTFE/テフロン <sup>®</sup>	有	GC	100	11-1020AT	11-1220AT	11-1420AT	11-1520AT	11-2220AT
FEP/ブ <sup>ル</sup> チル	無	GC	100	11-1021A	11-1221A	11-1421A	11-1521A	11-2221A
ETFE/シリコン	無	GC	100	11-1022A	11-1222A	11-1422A	11-1522A	11-2222A
PTFE/シリコン	無	GC	100	11-1030A	11-1230A	11-1430A	11-1530A	11-2230A
PTFE/シリコン	有	GC	100	11-1030AT	11-1230AT	11-1430AT	11-1530AT	11-2230AT
PTFE/シリコン/PTFE	無	LC/GC	100	11-1040A	11-1240A	11-1440A	11-1540A	11-2240A
PTFE/シリコン/PTFE	有	LC/GC	100	11-1040AT	11-1240AT	11-1440AT	11-1540AT	11-2240AT

スナップキャップコンポーネントキット



ハ <sup>イ</sup> アル	セ <sup>ツ</sup> ト種類	LC/LG 適用	入数	色による Cat. No.					
				Blue	Dark Blue	Green	Black	Natural	Red

11-5000 透明スナップキャップバイアル



PTFE <sup>®</sup> ディスク*	LC	100	11-5051B	11-5051DB	11-5051G	11-5051K	11-5051N	11-5051R
FEP/ブ <sup>ル</sup> チル*	GC	100	11-5052B	11-5052DB	11-5052G	11-5052K	11-5052N	11-5052R
PTFE/シリコン*	GC	100	11-5053B	11-5053DB	11-5053G	11-5053K	11-5053N	11-5053R
ETFE/シリコン, プ <sup>ラ</sup> シカット*	LC	100	11-5054B	11-5054DB	11-5054G	11-5054K	11-5054N	11-5054R
PTFE/シリコン/PTFE*	LC/GC	100	11-5055B	11-5055DB	11-5055G	11-5055K	11-5055N	11-5055R

11-5200 透明スナップキャップバイアル、マーキング付き



PTFE <sup>®</sup> ディスク*	LC	100	11-5251B	11-5251DB	11-5251G	11-5251K	11-5251N	11-5251R
FEP/ブ <sup>ル</sup> チル*	GC	100	11-5252B	11-5252DB	11-5252G	11-5252K	11-5252N	11-5252R
PTFE/シリコン*	GC	100	11-5253B	11-5253DB	11-5253G	11-5253K	11-5253N	11-5253R
ETFE/シリコン, プ <sup>ラ</sup> シカット*	LC	100	11-5254B	11-5254DB	11-5254G	11-5254K	11-5254N	11-5254R
PTFE/シリコン/PTFE*	LC/GC	100	11-5255B	11-5255DB	11-5255G	11-5255K	11-5255N	11-5255R

11-6200 透明スナップキャップバイアル、マーキング付き



PTFE <sup>®</sup> ディスク*	LC	100	11-6251B	11-6251DB	11-6251G	11-6251K	11-6251N	11-6251R
FEP/ブ <sup>ル</sup> チル*	GC	100	11-6252B	11-6252DB	11-6252G	11-6252K	11-6252N	11-6252R
PTFE/シリコン*	GC	100	11-6253B	11-6253DB	11-6253G	11-6253K	11-6253N	11-6253R
ETFE/シリコン, プ <sup>ラ</sup> シカット*	LC	100	11-6254B	11-6254DB	11-6254G	11-6254K	11-6254N	11-6254R
PTFE/シリコン/PTFE*	LC/GC	100	11-6255B	11-6255DB	11-6255G	11-6255K	11-6255N	11-6255R

11-5300-100 PP製スナップキャップバイアル、300μL



PTFE <sup>®</sup> ディスク	LC	100	11-5351B-100	11-5351DB-100	11-5351G-100	11-5351K-100	11-5351N-100	11-5351R-100
FEP/ブ <sup>ル</sup> チル	GC	100	11-5352B-100	11-5352DB-100	11-5352G-100	11-5352K-100	11-5352N-100	11-5352R-100
PTFE/シリコン	GC	100	11-5353B-100	11-5353DB-100	11-5353G-100	11-5353K-100	11-5353N-100	11-5353R-100
ETFE/シリコン, プ <sup>ラ</sup> シカット	LC	100	11-5354B-100	11-5354DB-100	11-5354G-100	11-5354K-100	11-5354N-100	11-5354R-100
PTFE/シリコン/PTFE	LC/GC	100	11-5355B-100	11-5355DB-100	11-5355G-100	11-5355K-100	11-5355N-100	11-5355R-100

11-5300-500 PP製スナップキャップバイアル、500μL



PTFE <sup>®</sup> ディスク	LC	100	11-5351B-500	11-5351DB-500	11-5351G-500	11-5351K-500	11-5351N-500	11-5351R-500
FEP/ブ <sup>ル</sup> チル	GC	100	11-5352B-500	11-5352DB-500	11-5352G-500	11-5352K-500	11-5352N-500	11-5352R-500
PTFE/シリコン	GC	100	11-5353B-500	11-5353DB-500	11-5353G-500	11-5353K-500	11-5353N-500	11-5353R-500
ETFE/シリコン, プ <sup>ラ</sup> シカット	LC	100	11-5354B-500	11-5354DB-500	11-5354G-500	11-5354K-500	11-5354N-500	11-5354R-500
PTFE/シリコン/PTFE	LC/GC	100	11-5355B-500	11-5355DB-500	11-5355G-500	11-5355K-500	11-5355N-500	11-5355R-500

11-5300-700 PP製スナップキャップバイアル、700μL



PTFE <sup>®</sup> ディスク	LC	100	11-5351B-700	11-5351DB-700	11-5351G-700	11-5351K-700	11-5351N-700	11-5351R-700
FEP/ブ <sup>ル</sup> チル	GC	100	11-5352B-700	11-5352DB-700	11-5352G-700	11-5352K-700	11-5352N-700	11-5352R-700
PTFE/シリコン	GC	100	11-5353B-700	11-5353DB-700	11-5353G-700	11-5353K-700	11-5353N-700	11-5353R-700
ETFE/シリコン, プ <sup>ラ</sup> シカット	LC	100	11-5354B-700	11-5354DB-700	11-5354G-700	11-5354K-700	11-5354N-700	11-5354R-700
PTFE/シリコン/PTFE	LC/GC	100	11-5355B-700	11-5355DB-700	11-5355G-700	11-5355K-700	11-5355N-700	11-5355R-700

\*マークはclass10,000クリーンルームでの梱包、水色背景はcertified clean vialになります。

8-425 & 10-425スクリーバイアルコンポーネントキット及びアッセンブルキット



コンポーネントキットは、1つの型番でバイアル、キャップ、セプタムが入手でき便利です。

アッセンブルキットは、バイアル、キャップ、セプタムが組み立てられて提供されます。

セプタム種類	入数	コンポーネントキット			アッセンブルキット		
		8-425 バイアル	10-425 バイアル	8-425 バイアル	10-425 バイアル		
<b>透明バイアル</b>		<b>黒色穴付きキャップ</b>	<b>白色穴付きキャップ</b>	<b>白色穴付きキャップ</b>	<b>黒色穴付きキャップ</b>	<b>白色穴付きキャップ</b>	<b>白色穴付きキャップ</b>
PTFEディスク	100	08-1010K*	08-1010W*	10-1010W*	08-1010K-A	08-1010W-A	10-1010W-A
PTFE/シリコン, フレック	100	08-1030K*	08-1030W*	—	08-1030K-A	08-1030W-A	—
PTFE/シリコン, 40 mil	100	08-1035K*	08-1035W*	—	08-1035K-A	08-1035W-A	—
PTFE/シリコン/PTFE	100	08-1040K*	08-1040W*	10-1040W*	08-1040K-A	08-1040W-A	10-1040W-A
PTFE/シリコン, 60 mil	100	08-1060K*	08-1060W*	10-1060W*	08-1060K-A	08-1060W-A	10-1060W
<b>透明バイアル, マーキング付き</b>							
PTFEディスク	100	08-1210K*	08-1210W*	10-1210W*	08-1210K-A	08-1210W-A	10-1210W-A
PTFE/シリコン, フレック	100	08-1230K*	08-1230W*	—	08-1230K-A	08-1230W-A	—
PTFE/シリコン, 40 mil	100	08-1235K*	08-1235W*	—	08-1235K-A	08-1235W-A	—
PTFE/シリコン/PTFE	100	08-1240K*	08-1240W*	10-1240W*	08-1240K-A	08-1240W-A	10-1240W-A
PTFE/シリコン, 60 mil	100	08-1260K*	08-1260W*	10-1260W*	08-1260K-A	08-1260W-A	10-1260W
<b>褐色バイアル, マーキング付き</b>							
PTFEディスク	100	08-2210K*	08-2210W*	10-2210W*	08-2210K-A	08-2210W-A	10-2210W-A
PTFE/シリコン, フレック	100	08-2230K*	08-2230W*	—	08-2230K-A	08-2230W-A	—
PTFE/シリコン, 40 mil	100	08-2235K*	08-2235W*	—	08-2235K-A	08-2235W-A	—
PTFE/シリコン/PTFE	100	08-2240K*	08-2240W*	10-2240W*	08-2240K-A	08-2240W-A	10-2240W-A
PTFE/シリコン, 60 mil	100	08-2260K*	08-2260W*	10-2260W*	08-2260K-A	08-2260W-A	10-2260W

\*マークはclass10,000クリーンルームでの梱包、水色背景はcertified clean vialになります。



ディスペンサーには、小型と大型の両方のチューブアダプターが付属しています。パックを開封した後は、大容量アダプターを使用してバイアルを清潔に保ちます。すべてのポリプロピレンバイアルはチューブで出荷されます。チューブのパッケージは、セプタムを簡単に識別できるように色分けされています。

MicroLiterディスペンサー

Cat. No.	概要	入数
00-DISP		1

Are you also performing  
high-throughput  
applications?



## HighThroughput Chromatography

### MicroLiterプレートサンプリングシステム™

ハイスループットクロマトグラフィーに関しては、MicroLiterはワークフローに適したソリューションを提供します。特許取得済みのMicroLiterプレートサンプリングシステム™は、適切なマイクロプレート、ガラスインサート、µLmat™および/またはキャップをクロマトグラフィーベースのセプタムと組み合わせて、最も揮発性の高いサンプルにも安全な容器を提供します。MicroLiterプレートサンプリングシステムは、標準のクロマトグラフィーパイアルと同じように機能するハイスループットソリューションを提供します。

### ハイスループット形式のセキュリティ

µLmat™または個別のスナップキャップのいずれかとして利用可能なMicroLiterの特許取得済みのメカニカルクロージャーシステムは、GCサンプルにも必要なセプタムまたはストッパーソリューションを提供します。利用可能なさまざまなインサートは、ワークフローに適合するソリューションを意味します。

### サンプル処理を容易にするアクセサリ

ポリプロピレンµLplate®には、3種類のウェルの形状(浅い、中程度、深い)、コニカルまたは丸底の形状、四角または円形のウェルフォーマットになっています。利用可能なさまざまなクロージャーにより、分析中のサンプルの安定化が可能になり、必要に応じて注入後にサンプルを再シールできます。マットは、EVAサンプル安定化構成、または標準またはプレカットのPTFEコーティングされたシリコンとして利用できます。

96ウェルフットプリントの加熱・冷却ブロックは、サンプルのドライダウンと安定化に使用でき、ウェル間の一貫性に優れています。ベルクロストラップは、感圧ワークフローのためにµLmat™を所定の位置に保持します。µLmatVise™は、µLmat™をガラスインサートに確実にシールします。





### 16mm ScrewTin™ ヘッドスペースバイアル

Cat. No.	概要	入数
16-1000*	10mL 透明バ <sup>イ</sup> アル、22x46mm	100
16-6100*	10mL 褐色バ <sup>イ</sup> アル、22x46mm	100
16-2000*	20mL 透明バ <sup>イ</sup> アル、22x75mm	100
16-2000-S	20mL シ <sup>ン</sup> 処理透明バ <sup>イ</sup> アル、22x75mm	100
16-6000*	20mL 褐色バ <sup>イ</sup> アル、22x75mm	100

\*マークはclass10,000クリーンルームでの梱包になります。

### 20mm クrimpシールヘッドスペースバイアル

Cat. No.	推奨機種	概要	入数
20-1000*	LEAP/CTC, Tekmar	10mL 透明バ <sup>イ</sup> アル、22x46mm 面取りクリンプ	100
20-1000-S	LEAP/CTC, Tekmar	10mL シ <sup>ン</sup> 処理透明バ <sup>イ</sup> アル、22x46mm 面取りクリンプ	100
20-1100*	LEAP/CTC, Tekmar	10mL 透明バ <sup>イ</sup> アル、22x46mm フラットクリンプ	100
20-2000*	PerkinElmer, Tekmar	20mL 透明バ <sup>イ</sup> アル、23x75mm 面取りクリンプ	100
20-2000-S	PerkinElmer, Tekmar	20mL シ <sup>ン</sup> 処理透明バ <sup>イ</sup> アル、23x75mm 面取りクリンプ	100
20-6000*	PerkinElmer, Tekmar	20mL 褐色バ <sup>イ</sup> アル、23x75mm 面取りクリンプ	100
20-2100*	LEAP/CTC, Tekmar	20mL 透明バ <sup>イ</sup> アル、22x75mm 面取りクリンプ	100
20-2100-S	LEAP/CTC, Tekmar	20mL シ <sup>ン</sup> 処理透明バ <sup>イ</sup> アル、22x75mm 面取りクリンプ	100
20-2300*	Agilent, LEAP/CTC	20mL 透明バ <sup>イ</sup> アル、22x75mm フラットクリンプ	100
20-2400*	Agilent	20mL 透明バ <sup>イ</sup> アル、22x75mm フラット底面	100
20-5000*	LEAP/CTC	5.0mL 透明バ <sup>イ</sup> アル、22x38mm 面取りクリンプ	100

\*マークはclass10,000クリーンルームでの梱包になります。

### 16mm スクリューキャップ、セプタム付き



Cat. No.	概要	入数
16-0030M	16mm ScrewTin™ キャップ, PTFE/ブ <sup>チ</sup> ル	100
16-0050M	16mm ScrewTin™ キャップ, 白色PTFE/青色シリ <sup>コ</sup> ン	100
16-0055M	16mm ScrewTin™ キャップ, 青色PTFE/白色シリ <sup>コ</sup> ン	100
16-0080M	16mm ScrewTin™ キャップ, FKM	100

### 20mm クrimpシール用セプタム

Cat. No.	概要	入数
20-0020	ブ <sup>チ</sup> ルセプタム	100
20-0020-B	ブ <sup>チ</sup> ルセプタム, バルク	1000
20-0021	ブ <sup>チ</sup> ルセプタム	100
20-0025	ブ <sup>チ</sup> ルゴム栓	100
20-0025-B	ブ <sup>チ</sup> ルセゴム栓, バルク	1000
20-0027	ブ <sup>チ</sup> ルゴム栓	100
20-0030	PTFE/ブ <sup>チ</sup> ルセプタム	100
20-0040	モールドPTFE/ブ <sup>チ</sup> ルセプタム	100
20-0050	テ <sup>フ</sup> ロンPTFE/青色シリ <sup>コ</sup> ンセ <sup>パ</sup> ム	100
20-0051	黄褐色PTFE/白色シリ <sup>コ</sup> ンセ <sup>パ</sup> ム	100
20-0051-B	黄褐色PTFE/白色シリ <sup>コ</sup> ンセ <sup>パ</sup> ム, バルク	100
20-0060	アルミウ <sup>レ</sup> キシル/シリ <sup>コ</sup> ンセ <sup>パ</sup> ム	100

### 20mm クrimpシール

Cat. No.	概要	入数
20-0000AS	アルミシール	100
20-0000AS-B	アルミシール, バルク	1000
20-0000M	アルミシール, マ <sup>グ</sup> ネ <sup>ツ</sup> クハンド <sup>リ</sup> ング用	100
20-0000ML	アルミシール, マ <sup>グ</sup> ネ <sup>ツ</sup> クハンド <sup>リ</sup> ング用, 広口	100
20-0000ML-B	アルミシール, マ <sup>グ</sup> ネ <sup>ツ</sup> クハンド <sup>リ</sup> ング用, 広口, バルク	1000
20-0000MLS	アルミシール, マ <sup>グ</sup> ネ <sup>ツ</sup> クハンド <sup>リ</sup> ング用, 広口	100
20-0000MLS-B	アルミシール, マ <sup>グ</sup> ネ <sup>ツ</sup> クハンド <sup>リ</sup> ング用, 広口, バルク	1000
20-0000P	アルミシール, プ <sup>レ</sup> ッシャーリリース, 5.0Bar	100
20-0000T	アルミシール, Tear-Off	100



セプタム使用温度範囲及びリファレンスチャート

ブチルゴム栓及びディスク	-40°C-120°C	PTFEが必要ない場合
PTFE / ブチル	-40°C-120°C	低バックランドで経済的なセプタム
PTFE / モールドブチル	-40°C-120°C	PTFEを用いた製品の中で最もタイトなシールが可能
PTFE / シリコン	-60°C-200°C	揮発性サンプルに最適
アルミニウム / シリコン	-60°C-220°C	揮発性サンプルに最適、繰り返しのインジェクションには不適
FKM	-20°C-200°C	侵襲性燃料やケミカルに優れた耐性



PAL®システム用のAlumiTin™シールとHS500用の小開口部のAlumiTinについて

- PALシステムマグネティックス用の内輪付きアルミニウムシールの圧着が簡単
- CTCAnalyticsサンプルハンドラーのユーザー向けに承認されたすべてのセプタムで利用可能
- 信頼性の高いHS500ヘッドスペースインジェクター用の新しい小さな開口部が利用可能になりました
- AlumiTinシールは、スズクリンシールよりも一貫してタイトなシールを提供します。

## 20mm クリンプシール, セプタム付き

Cat. No.	推奨	概要	入数
20-0020AS	LEAP/CTC除く全て	20mm アルミニウム w/ ブチル	100
20-0030AS	LEAP/CTC除く全て	20mm アルミニウム w/ PTFE/ブチル	100
20-0040AS	LEAP/CTC除く全て	20mm アルミニウム w/ PTFE/モールドブチル	100
20-0050AS	LEAP/CTC除く全て	20mm アルミニウム w/ 乳白色PTFE/青色シリコン	100
20-0051AS	LEAP/CTC除く全て	20mm アルミニウム w/ Tan PTFE/白色シリコン	100
20-0051AS-B	LEAP/CTC除く全て	20mm アルミニウム w/ Tan PTFE/白色シリコン, バルク	1000
20-0060AS	LEAP/CTC除く全て	20mm アルミニウム w/ アルミニウム/シリコン	100
20-0020AT	LEAP / CTC	20mm AlumiTin ラージオープニング w/ ブチル	100
20-0021AT	LEAP / CTC	20mm AlumiTin ラージオープニング w/ ブチル, ケミカルインサート	100
20-0030AT	LEAP / CTC	20mm AlumiTin ラージオープニング w/ PTFE/ブチル	100
20-0040AT	LEAP / CTC	20mm AlumiTin ラージオープニング w/ PTFE/モールドブチル	100
20-0050AT	LEAP / CTC	20mm AlumiTin ラージオープニング w/ 乳白色PTFE/青色シリコン, 0.125"	100
20-0051AT	LEAP / CTC	20mm AlumiTin ラージオープニング w/ Tan PTFE/白色シリコン, 0.130"	100
20-0060AT	LEAP / CTC	20mm AlumiTin ラージオープニング w/ アルミニウム/シリコン	100
20-0020ATS	LEAP / CTC	20mm AlumiTin スモールオープニング w/ ブチル	100
20-0021ATS	LEAP / CTC	20mm AlumiTin スモールオープニング w/ ブチル, ケミカルインサート	100
20-0030ATS	LEAP / CTC	20mm AlumiTin スモールオープニング w/ PTFE/ブチル	100
20-0040ATS	LEAP / CTC	20mm AlumiTin スモールオープニング w/ PTFE/モールドブチル	100
20-0050ATS	LEAP / CTC	20mm AlumiTin スモールオープニング w/ 乳白色PTFE/青色シリコン, 0.125"	100
20-0051ATS	LEAP / CTC	20mm AlumiTin スモールオープニング w/ Tan PTFE/白色シリコン, 0.130"	100
20-0060ATS	LEAP / CTC	20mm AlumiTin スモールオープニング w/ アルミニウム/シリコン	100
20-0020M	LEAP / CTC	20mm スチール w/ ブチル	100
20-0021M	LEAP / CTC	20mm スチール w/ ブチル, ケミカルインサート	100
20-0030M	LEAP / CTC	20mm スチール w/ PTFE/ブチル	100
20-0040M	LEAP / CTC	20mm スチール w/ PTFE/モールドブチル	100
20-0050M	LEAP / CTC	20mm スチール w/ 乳白色PTFE/青色シリコン, 0.125"	100
20-0051M	LEAP / CTC	20mm スチール w/ Tan PTFE/白色シリコン, 0.130"	100
20-0060M	LEAP / CTC	20mm スチール w/ アルミニウム/シリコン	100
20-0050ML	LEAP / CTC	ラージオープニング 20mm スチール w/ 乳白色PTFE/青色シリコン, 0.125", Extended Apron	100
20-0050MLS	LEAP / CTC	ラージオープニング 20mm スチール w/ 乳白色PTFE/青色シリコン, 0.125", Standard Apron	100
20-0050ML-B	LEAP / CTC	ラージオープニング 20mm スチール w/ 乳白色PTFE/青色シリコン, 0.125", Extended Apron, バルク	1000
20-0050MLS-B	LEAP / CTC	ラージオープニング 20mm スチール w/ 乳白色PTFE/青色シリコン, 0.125", Standard Apron, バルク	1000
20-0051ML	LEAP / CTC	ラージオープニング 20mm スチール w/ Tan PTFE/白色シリコン, 0.130", Extended Apron	100
20-0051MLS	LEAP / CTC	ラージオープニング 20mm スチール w/ Tan PTFE/白色シリコン, 0.130", Standard Apron	100
20-0051ML-B	LEAP / CTC	ラージオープニング 20mm スチール w/ Tan PTFE/白色シリコン, 0.130", Extended Apron, バルク	1000
20-0051MLS-B	LEAP / CTC	ラージオープニング 20mm スチール w/ Tan PTFE/白色シリコン, 0.130", Standard Apron, バルク	1000
20-0021P	LEAP/CTC除く全て	20mm アルミニウム プレッシュャーリリース w/ ブチル, ケミカルインサート	100
20-0040P	LEAP/CTC除く全て	20mm アルミニウム プレッシュャーリリース w/ PTFE/モールドブチル	100
20-0050P	LEAP/CTC除く全て	20mm アルミニウム プレッシュャーリリース w/ 乳白色PTFE/青色シリコン, 0.125"	100
20-0051P	LEAP/CTC除く全て	20mm アルミニウム プレッシュャーリリース w/ Tan PTFE/白色シリコン, 0.130"	100
20-0060P	LEAP/CTC除く全て	20mm アルミニウム プレッシュャーリリース w/ アルミニウム/シリコン	100



透明・褐色バイアル

Cat. No.	LC/GC 適合	概要	入数
08-1000*	LC/GC	2.0mL透明バ イアル, 8-425, 12x32mm	100
08-2200*	LC/GC	2.0mL褐色バ イアル, マーキング付き 8-425, 12x32mm	100
13-1000*	LC/GC	4.0mL透明バ イアル, 13-425, 15x45mm	100
13-1000-S	LC/GC	4.0mL透明バ イアル, シラン処理, 13-425, 15x45mm	100
13-1200*	LC/GC	4.0mL透明バ イアル, マーキング付き 13-425, 15x45mm	100
13-2000*	LC/GC	4.0mL褐色バ イアル, 13-425, 15x45mm	100
13-2200*	LC/GC	4.0mL褐色バ イアル, マーキング付き 13-425, 15x45mm	100
15-1000-8*	N/A	8.0mL透明バ イアル, 15-425, 17x60mm	150
15-2000-8*	N/A	8.0mL褐色バ イアル, 15-425, 17x60mm	150
15-1000-12*	N/A	12mL透明バ イアル, 15-425, 19x65mm	150
15-2000-12*	N/A	12mL褐色バ イアル, 15-425, 19x65mm	150
18-1000-16*	N/A	16mL透明バ イアル, 18-400, 21x70mm	200
18-2000-16*	N/A	16mL褐色バ イアル, 18-400, 21x70mm	200
24-1000-20	N/A	20mL透明バ イアル, 24-400, 28x57mm	100
24-2000-20	N/A	20mL褐色バ イアル, 24-400, 28x57mm	100
24-1000-30	N/A	30mL透明バ イアル, 24-400, 28x73mm	100
24-2000-30	N/A	30mL褐色バ イアル, 24-400, 28x73mm	100
24-1000-40	N/A	40mL透明バ イアル, 24-400, 28x95mm	100
24-2000-40	N/A	40mL褐色バ イアル, 24-400, 28x95mm	100

\*マークはclass10,000クリーンルームでの梱包になります。

コニカルコンセントレーター&リアクションバイアル



Cat. No.	概要	入数
09-3036B	1.5mL透明バ イアル, 12x32mm, 9mm	100
09-3236B	1.5mL褐色バ イアル, 12x32mm, 9mm	100
13-3061K	1.5mL透明バ イアル, 13x44mm, 13-425	100
13-4061K	4.0mL透明バ イアル, 15x51mm, 13-425	100
15-3060K	5.0mL透明バ イアル, 17x51mm, 15-425	100
18-3060W	10mL透明バ イアル, 21x61mm, 18-400	100
22-30101W	20mL透明バ イアル, 28x67mm, 22-400	100
24-30101W	40mL透明バ イアル, 28x103mm, 24-414	100
24-40101W	60mL透明バ イアル, 28x143mm, 24-414	100

製品にはキャップ w/ PTFE/シリコンセプタムが含まれます。

スクリューキャップ、穴付きキャップ、セプタム

Cat. No.	LC/GC 適合	概要	入数
08-0000K	Yes	黒色PP製キャップ, 8-425, 穴付き	100
08-0000KS	Yes	黒色PP製キャップ, 8-425	100
08-0010	Yes	PTFEセブタム 8-425キャップ 用	100
08-0060	GC	PTFE/シリコンセブタム, 8-425キャップ 用	100
13-0000K	Yes	黒色PP製キャップ, 13-425, 穴付き	100
13-0000KP	N/A	黒色フェノール樹脂キャップ, 13-425, 穴付き	100
13-0010	LC	PTFEセブタム, 13-425キャップ 用	100
13-0060	GC	PTFE/シリコンセブタム, 13-425キャップ 用	100
15-0000K	Yes	黒色PP製キャップ, 15-425, 穴付き	100
15-0060	GC	PTFE/シリコンセブタム, 15-425キャップ 用	100
18-0000K	Yes	黒色PP製キャップ, 18-400, 穴付き	100
18-0060	GC	PTFE/シリコンセブタム, 15-425キャップ 用	100

キャップ、セプタム付き

Cat. No.	LC/GC 適合	概要	入数
13-0050N	N/A	透明PP製キャップ, 13-425	100
13-0060K	GC	黒色PP製キャップ w/PTFE/シリコンセブタム	100
13-0060KP	GC	黒色フェノール製キャップ, 13-425, 穴付き w/ PTFE/シリコンセブタム	100
13-0010KPS	LC	黒色フェノールキャップ, 13-425, w/PTFEセブタム	100
15-0010KPS	LC	黒色フェノールキャップ, 15-425, w/PTFEセブタム	100
15-0060K	GC	黒色PP製キャップ w/PTFE/シリコンセブタム	100
24-00101W	GC	白色PP製キャップ w/PTFE/シリコンセブタム	100

製品仕様

バイアル

- ガラス, 透明 .....Type I ホウケイ酸
- ガラス, 褐色 .....Type I ホウケイ酸

セプタム

- PTFE.....0.010"ライナー
- PTFE/シリコン.....0.010"PTFE/0.050"白色シリコン  
.....0.010"PTFE/0.090"黄褐色シリコン

キャップ

- キャップ .....ポリプロピレン、フェノール



コンポーネントキット及びアッセンブルキット

コンポーネントキットは、バイアルパック、キャップパック、セプタムパックがセットで梱包されています。  
アッセンブルキットは、バイアル・キャップ・セプタム組み合わせられてすぐに使用できます。

バイアル	キャップ	セプタム	入数	コンポーネントキット Cat. No.	アッセンブルキット Cat. No.
2.0mL透明	08-0000K, 黒色PP, 8-425, 穴付き	08-0060, PTFE/シリコン	100	08-1060K*	08-1060K-A
2.0mL透明, マーキング 付き	08-0000K, 黒色PP, 8-425, 穴付き	08-0060, PTFE/シリコン	100	08-1260K*	08-1260K-A
2.0mL褐色, マーキング 付き	08-0000K, 黒色PP, 8-425, 穴付き	08-0060, PTFE/シリコン	100	08-2260K*	08-2260K-A
2.0mL透明	08-0000KS, 黒色PP, 8-425	08-0060, PTFE/シリコン	100	08-1060KS*	08-1060KS-A
2.0mL透明, マーキング 付き	08-0000KS, 黒色PP, 8-425	08-0060, PTFE/シリコン	100	08-1260KS*	08-1260KS-A
2.0mL褐色, マーキング 付き	08-0000KS, 黒色PP, 8-425	08-0060, PTFE/シリコン	100	08-2260KS*	08-2260KS-A
4.0mL透明	13-0000K, 黒色PP, 13-425, 穴付き	13-0010, PTFE/イスタ	100	13-1010K*	13-1010K-A
4.0mL透明, マーキング 付き	13-0000K, 黒色PP, 13-425, 穴付き	13-0010, PTFE/イスタ	100	13-1210K*	13-1210K-A
4.0mL褐色	13-0000K, 黒色PP, 13-425, 穴付き	13-0010, PTFE/イスタ	100	13-2010K*	13-2010K-A
4.0mL褐色, マーキング 付き	13-0000K, 黒色PP, 13-425, 穴付き	13-0010, PTFE/イスタ	100	13-2210K*	13-2210K-A
4.0mL透明	13-0000KP, 黒色フェノール, 13-425, 穴付き	13-0010, PTFE/イスタ	100	13-1010KP*	13-1010KP-A
4.0mL透明, マーキング 付き	13-0000KP, 黒色フェノール, 13-425, 穴付き	13-0010, PTFE/イスタ	100	13-1210KP*	13-1210KP-A
4.0mL褐色	13-0000KP, 黒色フェノール, 13-425, 穴付き	13-0010, PTFE/イスタ	100	13-2010KP*	13-2010KP-A
4.0mL褐色, マーキング 付き	13-0000KP, 黒色フェノール, 13-425, 穴付き	13-0010, PTFE/イスタ	100	13-2210KP*	13-2210KP-A
4.0mL透明	13-0010KPS, 黒色フェノール, 13-425 w/ PTFE	—	100	13-1010KPS*	13-1010KPS-A
4.0mL透明, マーキング 付き	13-0010KPS, 黒色フェノール, 13-425 w/ PTFE	—	100	13-1210KPS*	13-1210KPS-A
4.0mL褐色	13-0010KPS, 黒色フェノール, 13-425 w/ PTFE	—	100	13-2010KPS*	13-2010KPS-A
4.0mL褐色, マーキング 付き	13-0010KPS, 黒色フェノール, 13-425 w/ PTFE	—	100	13-2210KPS*	13-2210KPS-A
4.0mL透明	13-0000K, 黒色PP, 13-425, 穴付き	13-0060, PTFE/シリコン	100	13-1060K*	13-1060K-A
4.0mL透明, マーキング 付き	13-0000K, 黒色PP, 13-425, 穴付き	13-0060, PTFE/シリコン	100	13-1260K*	13-1260K-A
4.0mL褐色	13-0000K, 黒色PP, 13-425, 穴付き	13-0060, PTFE/シリコン	100	13-2060K*	13-2060K-A
4.0mL褐色, マーキング 付き	13-0000K, 黒色PP, 13-425, 穴付き	13-0060, PTFE/シリコン	100	13-2260K*	13-2260K-A
4.0mL透明	13-0000KP, 黒色フェノール, 13-425, 穴付き	13-0060, PTFE/シリコン	100	13-1060KP*	13-1060KP-A
4.0mL透明, マーキング 付き	13-0000KP, 黒色フェノール, 13-425, 穴付き	13-0060, PTFE/シリコン	100	13-1260KP*	13-1260KP-A
4.0mL褐色	13-0000KP, 黒色フェノール, 13-425, 穴付き	13-0060, PTFE/シリコン	100	13-2060KP*	13-2060KP-A
4.0mL褐色, マーキング 付き	13-0000KP, 黒色フェノール, 13-425, 穴付き	13-0060, PTFE/シリコン	100	13-2260KP*	13-2260KP-A
8.0mL透明	15-0000K, 黒色PP, 15-425, 穴付き	15-0060, PTFE/シリコン	150	15-1060K-8*	15-1060K-8A
8.0mL褐色	15-0000K, 黒色PP, 15-425, 穴付き	15-0060, PTFE/シリコン	150	15-2060K-8*	15-2060K-8A
8.0mL透明	15-0010KPS, 黒色フェノール, 15-425 w/ PTFE	—	150	15-1010KPS-8*	15-1010KPS-8A
8.0mL褐色	15-0010KPS, 黒色フェノール, 15-425 w/ PTFE	—	150	15-2010KPS-8*	15-2010KPS-8A
12mL透明	15-0000K, 黒色PP, 15-425, 穴付き	15-0060, PTFE/シリコン	150	15-1060K-12*	15-1060K-12A
12mL褐色	15-0000K, 黒色PP, 15-425, 穴付き	15-0060, PTFE/シリコン	150	15-2060K-12*	15-2060K-12A
12mL透明	15-0010KPS, 黒色フェノール, 15-425 w/ PTFE	—	150	15-1010KPS-12*	15-1010KPS-12A
12mL褐色	15-0010KPS, 黒色フェノール, 15-425 w/ PTFE	—	150	15-2010KPS-12*	15-2010KPS-12A
20mL透明	24-00101W, 白色PP w/ PTFE/シリコンセパ	—	100	24-10101W-20	24-10101W-20A
20mL褐色	24-00101W, 白色PP w/ PTFE/シリコンセパ	—	100	24-20101W-20	24-20101W-20A
30mL透明	24-00101W, 白色PP w/ PTFE/シリコンセパ	—	100	24-10101W-30	24-10101W-30A
30mL褐色	24-00101W, 白色PP w/ PTFE/シリコンセパ	—	100	24-20101W-30	24-20101W-30A
40mL透明	24-00101W, 白色PP w/ PTFE/シリコンセパ	—	100	24-10101W-40	24-10101W-40A
40mL褐色	24-00101W, 白色PP w/ PTFE/シリコンセパ	—	100	24-20101W-40	24-20101W-40A

\*マークはclass10,000クリーンルームでの梱包、水色背景はcertified clean vialになります。



・本パンフレット記載の製品は、全て研究用として販売しています。医療・診断目的用途としては使用できません。

・仕様、数量等は予告なしに改定する場合がございますので、予めご了承ください。

WHEATON®  $\mu$ L MicroLiter®

 **エア・ブラウン株式会社**

ライフサイエンス部  
東京/〒104-0061  
東京都中央区銀座8-13-1 銀座三井ビルディング  
Tel.03-3545-5720 Fax.03-3543-8865

大阪/〒530-0011  
大阪府大阪市北区大深町3-1 グランフロント大阪 4F-B  
Tel. 06-7739-7114 Fax.06-7739-7115

email: arb-lsdept1949@arbrown.com

販売代理店