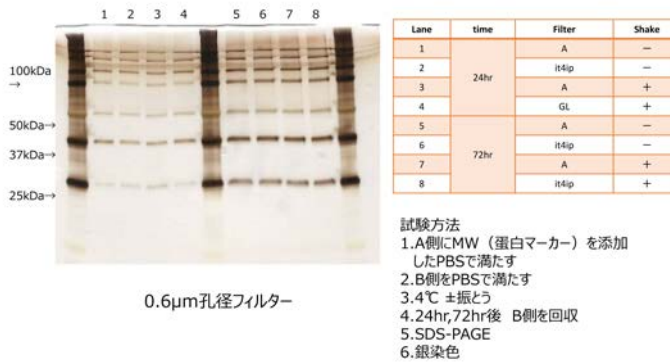


接続式細胞培養容器 NICO®-1 フィルター 0.6

- 容器の間に NICO-1 専用フィルターを挿入することが可能で、細胞が混じりません。
- 培養上清中の蛋白等が自然に拡散するため、細胞同士の自然な相互作用観察に最適です。
- フィルターによって注意が必要です。 Fig.2をご参照ください。

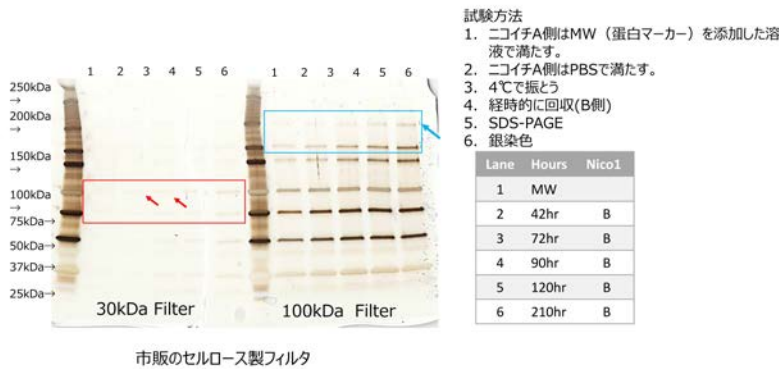
振とうの有無による蛋白の透過率に大きな違いはありませんでした。市販のA社及びNICO-1用フィルターで確認を行いました。

Fig.1



フィルターによっては、注意が必要です。例えば市販のセルロース製フィルターでは、目的とするサイズ以上のものが検出される場合があります。

Fig.2



これらの結果は、時間とともに製品が変性した可能性があります。セルロース製フィルターは長時間使用を想定した製品ではないと推定されます。NICO-1は、市販の任意のフィルターが使用できますが、お使いになるフィルターの用途、用法、目的の実験系に適しているかどうかをご確認の上、御利用ください。弊社のフィルターは、ポリカーボネート製で、変性には強い材質です。

製品名	容量	型番	内容	定価
NICO-1	10 セット (A・B接続体2個×10セット)	2501-02	1セットには、A本体2個、B本体2個、Oリング2個、共通蓋4個、カバー4個が含まれています。フィルターは含まれていません。必要に応じて市販の13mmの円形フィルターをご使用ください。	58,000 円
NICO-Filter 0.6	50枚 / セット	2525-06	it4ip社作成のNICO-1専用フィルターです。ポリカーボネート製で、孔径は、0.6μmです。蛋白等が比較的低吸収のTrack Etched Membraneです。一般的な培養細胞が通過しない孔径ですが、目的とする実験系に合わせて、そのご使用について御判断ください。γ線照射済みです。	23,000 円

特定販売代理店

エア・ブラウン株式会社

ライフサイエンス部 www.arb-ls.com
 東京本社
 〒104-0061
 東京都中央区銀座8-13-1 銀座三井ビルディング 2F
 TEL : 03-3543-8831代表 FAX : 03-3543-8865

大阪支店
 〒541-0056
 大阪府大阪市中央区久太郎町3-6-8 御堂筋ダイワビル
 TEL : 06-6282-4000代表 FAX : 06-6282-4005

NICO-1及びNICO-1フィルター
 総販売元：株式会社ギンレイラボ <http://www.ginreilab.jp>

NICO-1
 製造元：伸晃化学株式会社 <http://www.shinko-ccl.co.jp>

NICO-1フィルター
 製造元：it4ip（ベルギー） <http://www.it4ip.be>

注)ご使用のフィルターが、目的とする実験に適しているかどうか、あらかじめご確認の上、フィルターをご使用ください。

- ※ 2018年12月現在の定価です。消費税は含まれておりません。
- ※ 価格、仕様等は予告なしに変更する場合がございます。予めご了承ください。
- ※ NICOシリーズ製品は、人間（治療、診断、その他）に直接使用できません。
- ※ NICO-1は、底面の厚みのために、倒立顕微鏡で20倍から40倍程度までの観察が可能です。
- ※ 購入に関しては、販売代理店にお問い合わせください。

販売代理店

各種情報は

NICO-1

検索

でチェック