

# EZ-QC™ mRNA Poly(A) Tail Length Assay Kit

## mRNA poly(A) テール長の精度の高いPAGE分析

3'末端ポリアデニル化は、mRNAの安定性と発現レベルに影響する重要な修飾であり、一般に末端が長いほど安定性と翻訳効率が向上します。逆転写、PCR、または RNase H 消化を用いたテール長分析は面倒で時間がかかり、LC-MS 分析ではサイズに厳しい制限があります。EZ-QC™ mRNA Poly(A) Tail Length Assay Kitは、蛍光ベースのPAGEを用いて分析を簡素化し、サイズの制限なく正確な poly(A)テール長の定量を可能にします。

### 利点

- ・多用途 : 評価するpoly(A)テールの長さに制限なし
- ・高精度 : 独自のPoly(A) 20-mer Ladderでポリ(A)テール長の正確なサイズ測定が可能
- ・1日での分析 : poly(A)テール長の分析を1日以内で完了
- ・予算に優しい : LC-MSのような特殊な装置とは対照的に、一般的なPAGEの装置を使ってQC分析を行うことができます。
- ・高い特異性 : mRNA産物のRNase A消化により、ポリ(A)テールのみを確実に分析します。

### 製品概要

EZ-QC™ mRNA Poly(A) Tail Length Assay は、RNase 消化とポリアクリルアミドゲル電気泳動 (PAGE) を組み合わせた新しい方法で、独自の RNA Poly(A) 20-mer Ladder を用いて強化されており、信頼性の高い簡便なソリューションを提供します。RNase A は、mRNAサンプル中の非アデニン残基を選択的に消化し、poly(A)テールのみをそのまま残します。PAGEは、poly(A)テールをサイズに基づいて分離するために使用され、RNA断片の高分解能分析を提供します。Poly(A) 20-mer Ladderが含まれているため、分子量マーカーとして機能し、poly(A)テールの長さを正確に測定することができます。

### パフォーマンスデータ

Figure 1. EZ-QC mRNA Poly(A) Tail Length Assay Kit の入力滴定  
わずか 0.1 pmol mRNA の入力でも、ゲル解析ソフトウェアを使用して検出および測定が可能です。  
入力ポリ(A)テール RNA 量は、サンプルの入手状況に応じて簡単に変更できます。

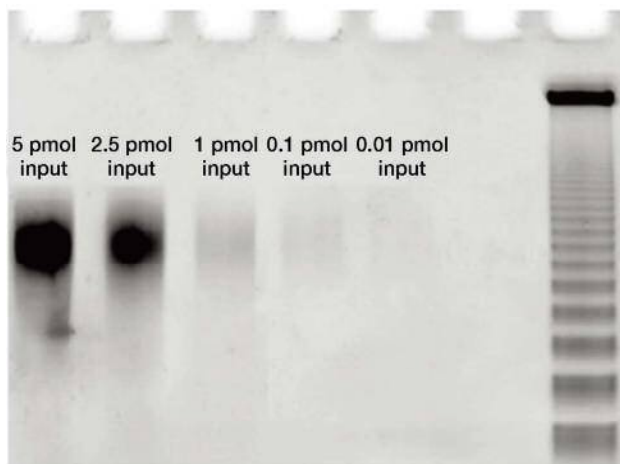


Figure 1

For research use only

## 定量検出

Figure 2A. EZ-QC™ mRNA Poly(A) Tail Length Assay Kit による120 ntから261 ntまでのポリ(A)テール長を示すポリアクリルアミドゲル  
1回のアッセイで、さまざまな異なるテールとサンプルのテールタイプを測定できます。

Figure 2B. 平均テール長を算出したポリアクリルアミドゲルの解析によるシグナル分布  
テール長は、全体的なピークの均一性とシグナル強度の相関を伴い、最適な酵素条件の決定に役立ちます。

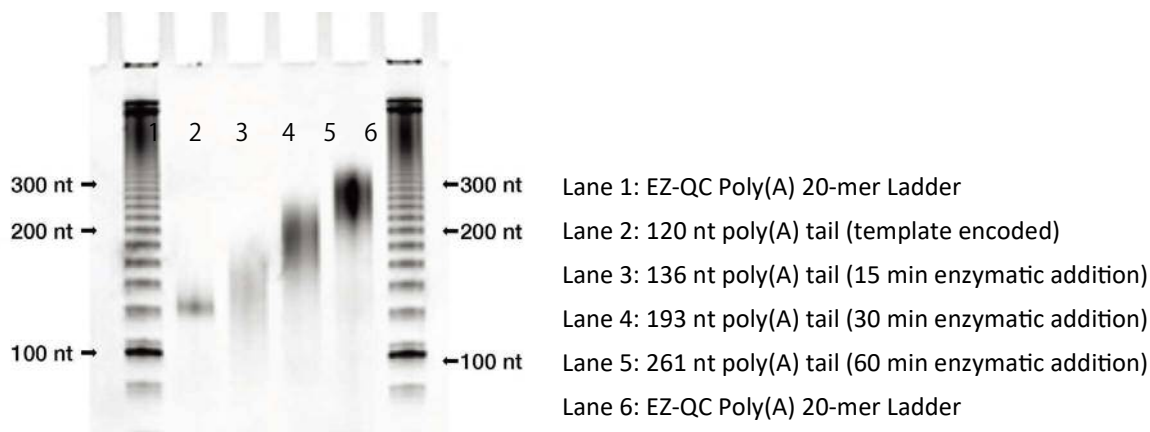


Figure 2A

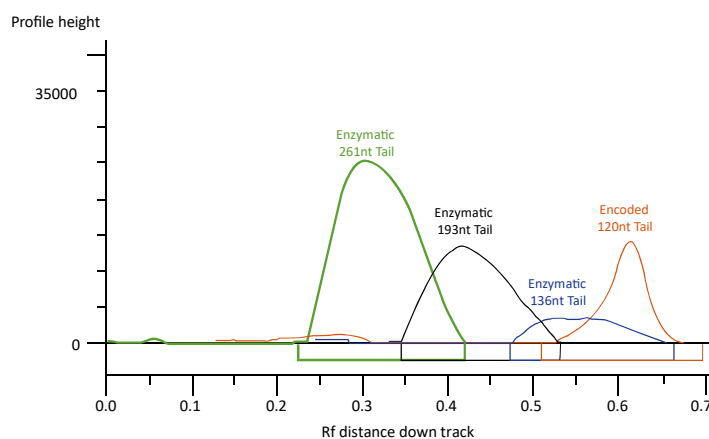


Figure 2B

## 製品情報

| 型番        | 製品名   |
|-----------|---|
| PAT240910 | EZ-QC™ mRNA Poly(A) Tail Length Assay Kit, 10rxns |

キット内容：EZ-QC™ RNase A, 10X EZ-QC™ RNase A Reaction Buffer, Poly(A) Fluorescence Enhancer 100X, Poly(A) 20-mer Ladder, Stop/Loading Buffer, RNase-Free Water

・本カタログ記載の製品は、全て研究用として販売しています。  
・価格をはじめ、仕様、数量等は予告なしに改定する場合がございますので、予めご了承ください。

製造元

**CELLSCRIPT™**  
RNA for Translation in Cells

輸入販売元

**エア・ブラウン株式会社**  
ライフサイエンス部  
〒104-0061 東京都中央区銀座8-13-1 銀座三井ビルディング  
TEL.03-3545-5720 / FAX. 03-3543-8865

URL : <https://www.arb-ls.com/>  
email : [arb-lsdept1949@arbbrown.com](mailto:arb-lsdept1949@arbbrown.com)